

SCAVOLINI

L'EVOLUZIONE DELLA CONVIVIALITÀ

Sono due i modelli cucina selezionati tra le nuove proposte di Scavolini, ognuno decisamente diverso dall'altro e con connotazioni di progetto e di stile precise, di forte valore innovativo. Il primo è **Foodshelf**,

creato da **Ora-Ita**, sistema living pensato per un fruitore evoluto. «Dare una continuità all'estetica della casa, dal salotto alla sala da pranzo e, perché no, anche agli altri ambienti», spiega il designer francese, partendo

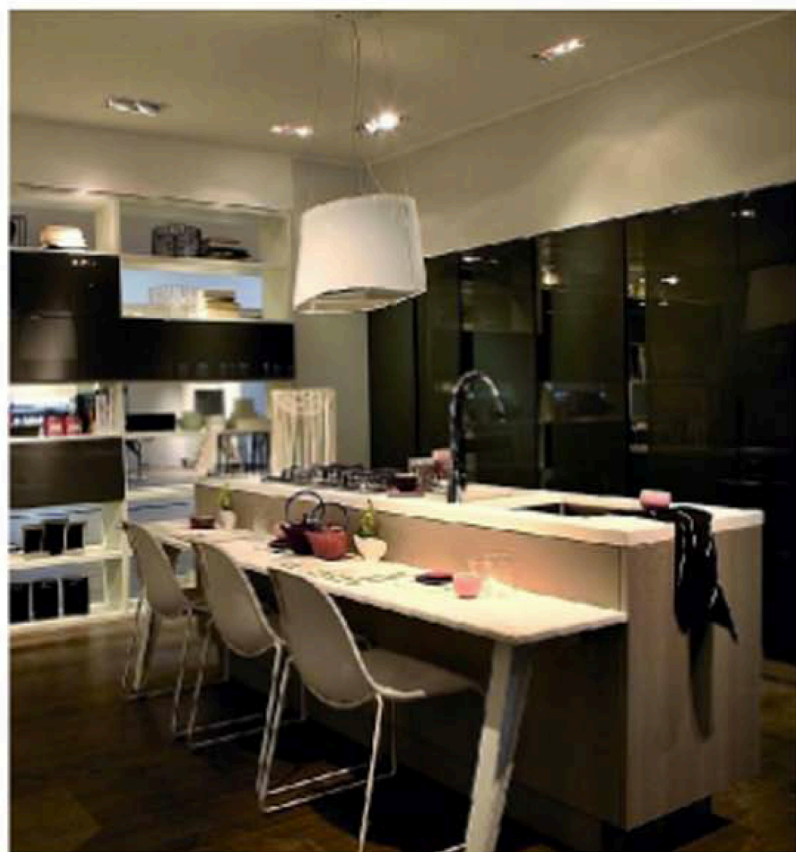
quindi dal presupposto che è la zona living ad entrare in cucina e a suggestionarla con i suoi schemi compositivi, con il rapporto tra pieni e vuoti e, soprattutto, con l'approccio dinamico delle nuove iconografie living.



Foodshelf (design Ora-Ita)

Ora-Ita designer





Motus (design Vittore Nioiu)

Il secondo progetto qui proposto, **Motus**, disegnato da **Vittore Nioiu**, indaga sul ruolo sociale della cucina contemporanea, ovvero uno spazio multitasking dedicato alla famiglia e al tempo alle relazioni e alla convivialità. **Motus** è quindi un sistema componibile, altamente personalizzabile e non convenzionale nel senso della sua rimodulabilità.

Motus riformula il concetto di cucina mixando due modi di intendere il progetto: quello tipico degli anni '50, in cui predominava la centralità dell'area cottura - e connotato da funzioni ben distinte tra di loro e da elementi liberi di cambiare posizione - e, all'opposto, gli schemi delle cucine anni '60, tuttora predominanti, che aggregano invece le singole funzioni.

CARATTERISTICHE

Foodshelf è il progetto firmato da Ora-Itto che decide di sovvertire la regola secondo cui è il living a contaminare la cucina. Il sistema è pertanto pensato con pensili "bassi", da 18, 30 e 36 cm che danno vita a una "nuova linearità orizzontale" scandita da mensole effetto legno. La cucina si destruttura, le ante dei pensili si scomporgono in pannelli che si inframmezzano tra le mensole e giocano sui diversi colori in laccato lucido e opaco a contrasto e abbinati alle varie qualità di legno delle fasce orizzontali. L'apertura è fornita da una gola sottopiano o da una maniglia in tinta con l'anta. Il secondo progetto, **Motus**, di Vittore Nioiu, è un modello che si distingue per il movimento asimmetrico della presa dell'anta, ricavata nello spessore del pannello sulla parte superiore delle basi, ma solo su una parte della larghezza. **Motus** si esprime con alcuni elementi speciali come il blocco-lavello in pietra, il grande tavolo con il piano in marmo che si allunga nel centro stanza, il piano-snack in appoggio al blocco ad isola, la scaffalatura. Due le tipologie di ante che connotano il modello: in laccato lucido e opaco e in rovere laccato a poro aperto, in una gamma di colori di tendenza dedicati. Particolare anche la reinterpretazione dell'anta a vetro, dove solo una fascia è realizzata con questo materiale, ovvero in orizzontale per basi e pensili, e in verticale per le colonne, con vetro "stop-sol" grigio.

Vittore Nioiu designer

www.scavolini.com

